



**BÜRGER.ENERGIE
GENOSSENSCHAFT
KRAICHGAU**



WIR ELEKTRISIEREN
DEN KRAICHGAU



www.beg-kraichgau.de

INHALT

- 03..... Editorial
- 04..... Wo alles gleichzeitig passiert:
Quartierskonzept Kirchartd
- 06..... Die BEG stellt sich vor
- 08..... Eine Genossenschaft zum Mitmachen
- 10..... Unser Leuchtturmprojekt: Bürger.Solarpark Eppingen
- 12..... Die BEG als Partner für Kommunen
- 13..... Bürger.Ladesäulen und Bürger.Mobil
- 14..... Standortkarte Bürger.Energie-Projekte
- 15..... Exitorial

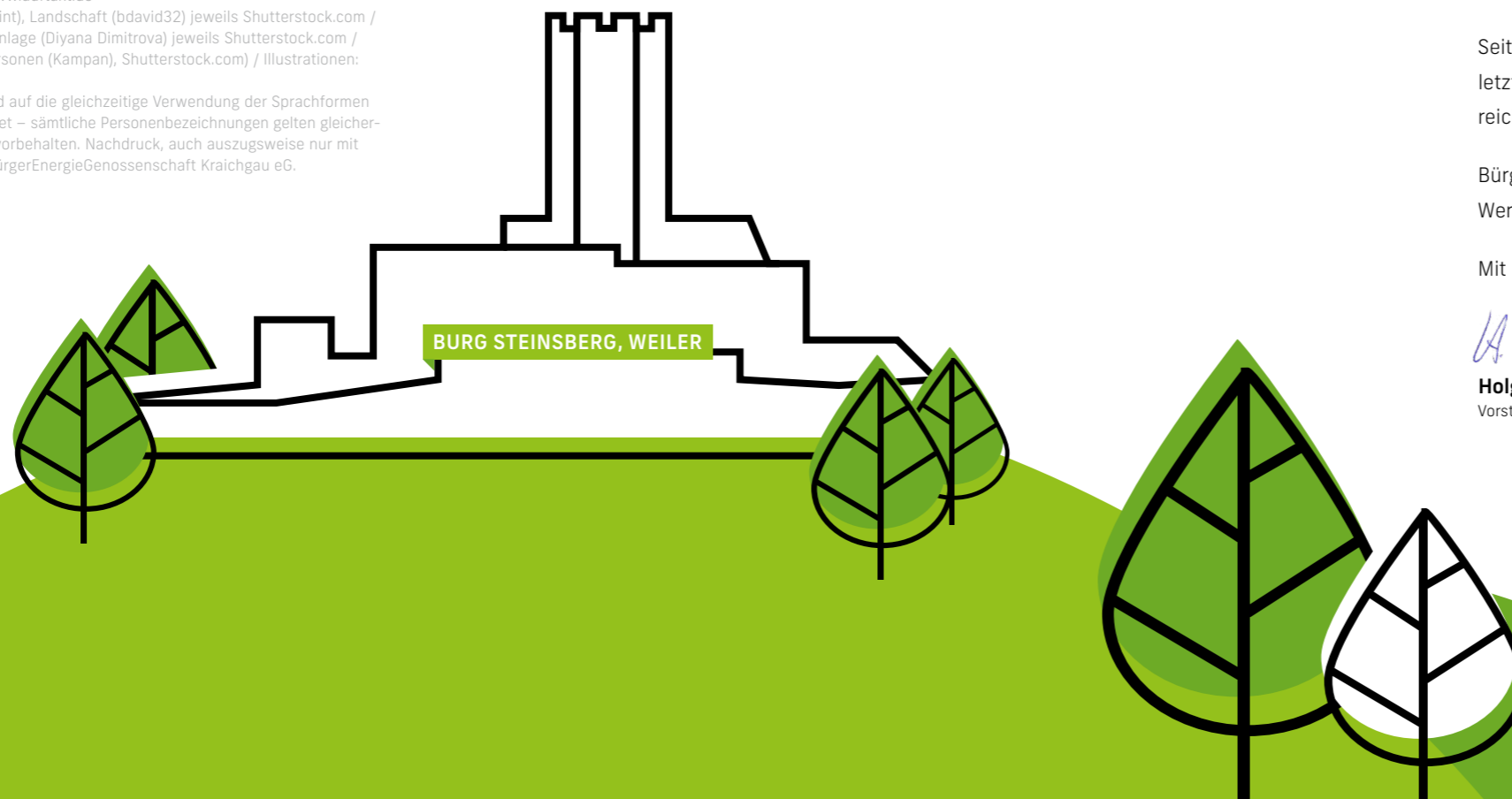
IMPRESSUM

HERAUSGEBER, TEXT & REDAKTION // BürgerEnergieGenossenschaft Kraichgau eG,
Neulandstraße 25, 74889 Sinsheim, Tel. 07261 14415-30, info@beg-kraichgau.de

LAYOUT // AUFTAKT brand communication, Heilbronner Straße 23, 74912 Kirchartd,
Tel. 07266 4540-105, info@auftakt.de, www.auftakt.de

ABBILDUNGEN // Titel: Personen (Halfpoint), Landschaft (bdavid32) jeweils Shutterstock.com /
Seite 11: Schafe (Vasilyev Alexandr), PV-Anlage (Diyana Dimitrova) jeweils Shutterstock.com /
Seite 14: Karte (AUFTAKT) / Rückseite: Personen (Kampan), Shutterstock.com) / Illustrationen:
RoseStudio (Shutterstock), AUFTAKT

Aus Gründen der besseren Lesbarkeit wird auf die gleichzeitige Verwendung der Sprachformen
männlich, weiblich, divers (m/w/d) verzichtet – sämtliche Personenbezeichnungen gelten gleicher-
maßen für alle Geschlechter. Alle Rechte vorbehalten. Nachdruck, auch auszugsweise nur mit
vorheriger schriftlicher Einwilligung der BürgerEnergieGenossenschaft Kraichgau eG.



EDITORIAL

Gemeinsam packen wir's an!

Hast du dich schon einmal gefragt, wie du zu einer sicheren Klima- und Energie-
zukunft für uns und die nachfolgenden Generationen beitragen kannst? Dann sei
gespannt, welche Möglichkeiten dir die BürgerEnergieGenossenschaft Kraichgau auf
den nächsten Seiten dazu vorstellt.

Getreu dem Motto von Friedrich-Wilhelm Raiffeisen **„Was einer allein nicht
schafft, das schaffen viele!“** ist das gemeinschaftliche Schaffen fest in
unserer DNA verankert. Denn gemeinsam mit dir wollen wir die Energiewende aus
Bürgerhand vorantreiben!

Der Einstieg ist einfach – bereits mit einem Anteil von EUR 100,- kann man bei uns Mitglied
werden. Wer uns darüber hinaus bei neuen und größeren Energiewende-Projekte unterstützen
möchte, ist herzlich willkommen, denn mit deinem Kapital bringen wir diese Projekte auf den
Weg – mit Fokus auf regionale Wertschöpfung und echte Bürgerbeteiligung. **Wir lassen dein
Kapital arbeiten und verzinsen es. Dir als Mitglied bieten wir die Möglichkeit, mitzu-
diskutieren, mitzubestimmen und aktiv mitzugestalten.**

Nicht reden, sondern handeln! Unsere Vision „Wir elektrisieren den Kraichgau“ treibt uns an,
100% erneuerbare Energie zu erzeugen und diese auch zu vertreiben – sei es die Erzeugung
von PV- oder Windstrom, das Angebot unseres „Kraichgauer Bürger.Strom“-Tarifs, nachhaltige
Wärmeversorgung oder der Ausbau der Ladeinfrastruktur.

Seit unserer Gründung im Jahr 2010 verzeichnen wir ein stetiges Wachstum, das sich in den
letzten 5 Jahren sogar exponentiell entwickelt hat. Projekte werden im Laufe der Zeit umfang-
reicher und der Kapitalbedarf wächst mit.

Bürgerenergie ist der Turbo für die Energiewende!
Werde Teil der BürgerEnergieGenossenschaft Kraichgau!

Mit sonnigen Grüßen

Holger Steuerwald
Vorstandsvorsitzender



WO ALLES GLEICHZEITIG PASSIERT

ENERGIEWENDE IN ALLEN BEREICHEN

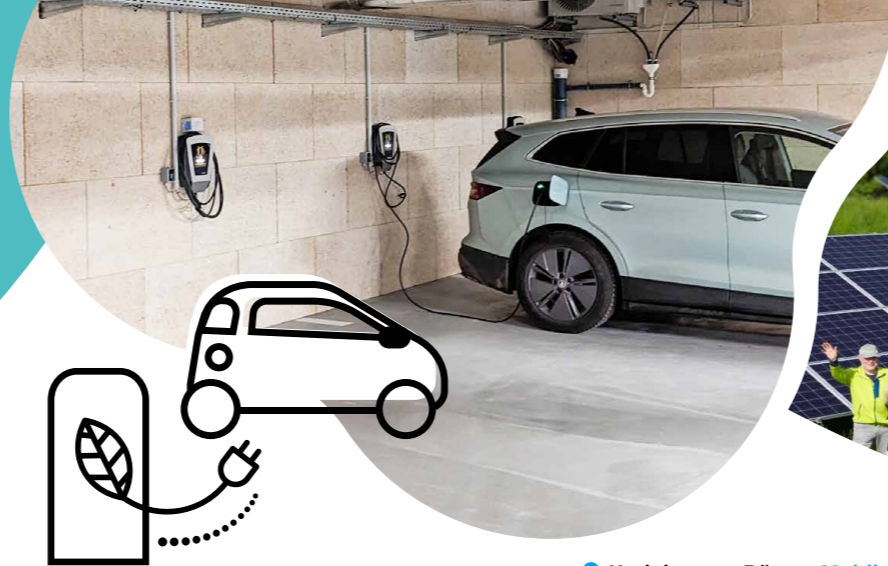
Am Zufahrtstor der Heizzentrale in Kirchartd hängt ein farbenfrohes Banner der BEG Kraichgau, das auf das Herzensprojekt der Energiegenossenschaft aufmerksam machen soll – das Quartierskonzept hier vor Ort.

Die Augen von Vorstand Franz Bruckner leuchten freudestrahlend, als er die Tür aufschließt und anfängt, die Funktionsweise des Heizwerks zu erklären. Zwei 450 kW Heizkessel produzieren gerade Wärme aus Holzhackschnitzeln, die aus Restholz eines örtlichen Unternehmens hergestellt wurden. Es ist Januar, in regelmäßigen Abständen hört man wie sich die Mechanik in Bewegung setzt und eine neue Ladung Hackschnitzel in den Kessel geleitet wird. Bei einem Blick in das Sichtrohr züngeln einem flackernde Flammen entgegen. Im Sommer kommt es häufig vor, dass die Kessel ruhen und eine 180 m² Solarthermie-Anlage die Warmwasserbereitung übernimmt. Die Wärme wird in jedem Fall über ein Wärmenetz der BEG, das 2022 fertiggestellt wurde, an die umliegenden kommunalen Einrichtungen, ein Pflegeheim, eine Apotheke, eine Arztpraxis sowie weitere private Gebäude verteilt. 2023 konnte das Netz um weitere Netzanschlüsse erweitert werden. Die angeschlossenen Gebäude werden folglich mit 100% erneuerbaren Energien geheizt.

Ein Quartierskonzept zeichnet sich gerade dadurch aus, dass die verschiedenen Bereiche der Energiewende zusammengedacht werden. So auch hier in Kirchartd... bereits 2015 hat sich die BEG an einem BürgerSolarpark an der A6 in Kirchartd beteiligt. Die 3 MWp-Freiflächenanlage versorgt seitdem bilanziell 1.000 Familien mit Kraichgauer Bürger-Strom. Zusätzlich wurde in 2023 eine 160 kWp Photovoltaik-Anlage auf dem Pflegeheim Katharinenstift Sinsheim installiert. Um eine konstante Stromversorgung mit „eigenem“ Strom sicherzustellen, wurde zudem ein 120 kWh Speicher an die Anlage angeschlossen.

Daran anknüpfend wurde auch der Verkehrsbereich mitgedacht. Daniel L. fährt morgens mit dem E-Auto zur Arbeit. Er arbeitet im Katharinenstift Pflegeheim in Kirchartd. Dort hat die BEG 5 Wallboxen für Bewohner sowie für Mitarbeitende installiert. „Die Wallboxen sind wirklich sehr praktisch, sie sind ein wichtiger Schritt für meine ganz persönliche Energiewende“, erklärt Daniel L. Und der Strom kommt natürlich direkt vom Dach.

Doch auch als Besucher, kann man während seines Besuchs in Kirchartd sein E-Auto an einer von zwei öffentlichen Ladesäulen laden. Auch diese werden von der BEG Kraichgau betrieben. Mit so viel BürgerEnergie kann die Energiewende im Kraichgau bestimmt doch noch gelingen!



Kraichgauer Bürger.Mobil

In Kirchartd gibt es durch uns zwei öffentliche Ladepunkte mit 22 kW sowie fünf 11 kW Wallboxen für Bewohner und Mitarbeiter des Katharinenstift.

Kraichgauer Bürger.Energie

Kraichgauer Bürger.Wärme

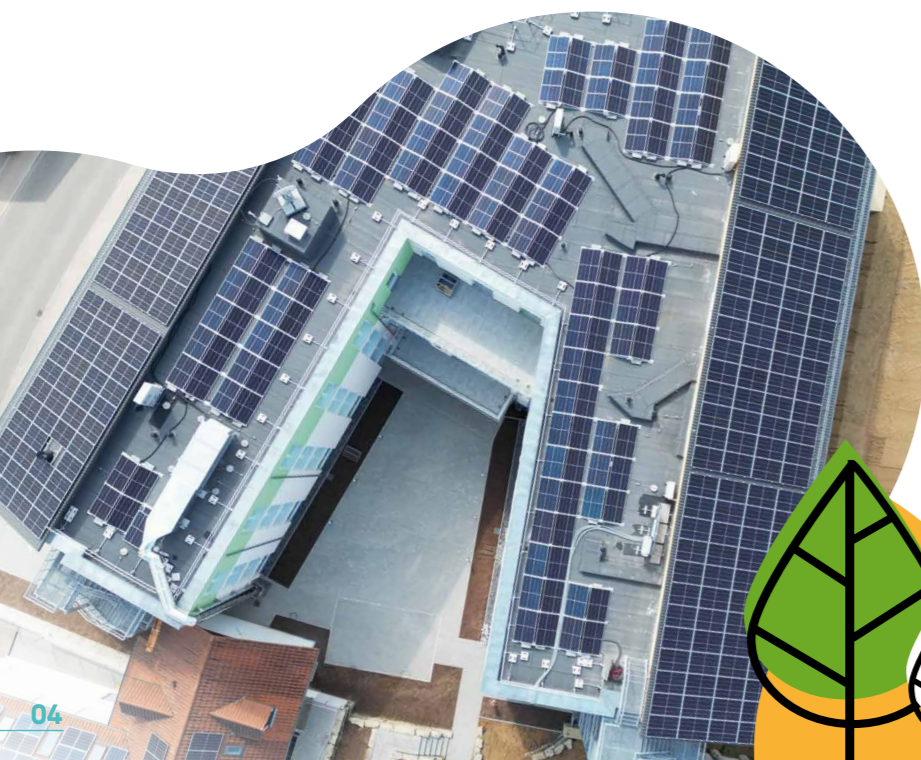
Seit 2022 versorgt die **Heizzentrale mit 2x 450 kW Holzhackschnitzel** und **180 m² Solarthermie** Schule, Mehrzweck- und Festhalle, Schwimmbad, Kindergarten, Rathaus (alt), Pflegeheim (88EZ+12BW), Apotheke, Arztpraxis und diverse Wohngebäude.

Erweiterung Kraichgauer Bürger.Wärme

Durch die Erweiterung des Wärmenetzes 2023 werden nun auch Rathaus (neu), Volksbank und mehrere EFH versorgt.

Kraichgauer Bürger.Strom

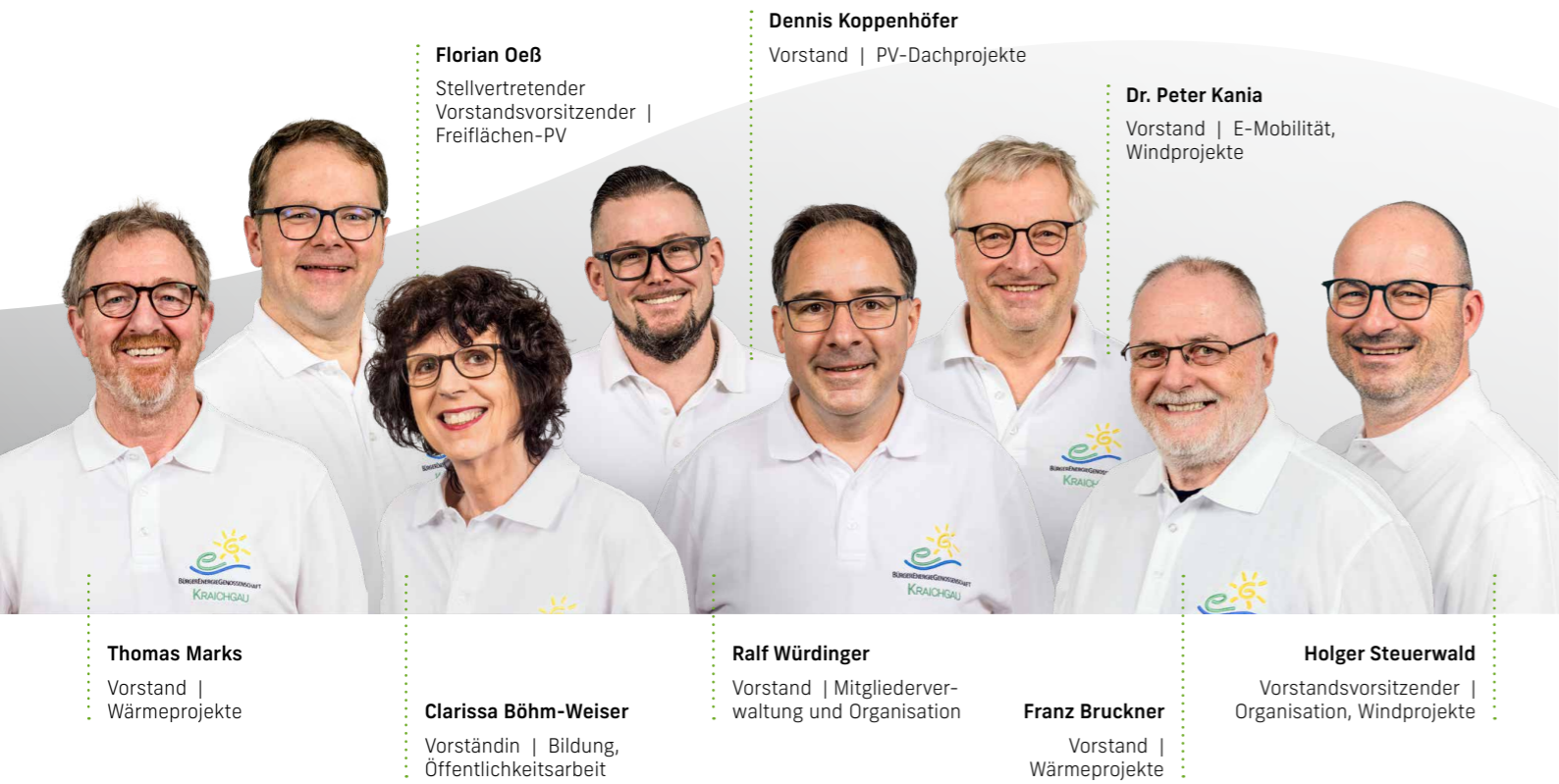
Der **BürgerSolarpark Kirchartd (3 MWp)** produziert seit 2015 für 1.000 Familien **Kraichgauer Bürger.strom**. Im Kernort wurde eine weitere PV-Anlage mit 160 kWp sowie 120 kWh Speicher in Betrieb genommen. Der Ausbau der PV-Anlage (~50 kWp) ist in Planung.



DIE BEG STELLT SICH VOR:

UNSER VORSTAND

Die Projektentwicklung und die Umsetzung unserer Energiewendeprojekte werden ehrenamtlich von unserem Vorstand geleitet.



Florian Oeß

Stellvertretender
Vorstandsvorsitzender |
Freiflächen-PV

Dennis Koppenhöfer

Vorstand | PV-Dachprojekte

Dr. Peter Kania

Vorstand | E-Mobilität,
Windprojekte

Thomas Marks

Vorstand |
Wärmeprojekte

Clarissa Böhm-Weiser

Vorständin | Bildung,
Öffentlichkeitsarbeit

Ralf Würdinger

Vorstand | Mitgliederver-
waltung und Organisation

Franz Bruckner

Vorstand |
Wärmeprojekte

Holger Steuerwald

Vorstandsvorsitzender |
Organisation, Windprojekte

„Ich kann mir eine erfolgreiche Energie-
wende im Kraichgau nicht mehr ohne die BEG
vorstellen. Die BEG Kraichgau ist Mitglied unseres
Vereins BürgerEnergie Bruchsal e.V., mit dem wir
Bürgerinnen und Bürger über die Energiewende infor-
mieren und für sie begeistern wollen. Meiner Ansicht nach
ist die BEG ein hervorragendes Beispiel für erfolgreiche Energie-
wendeprojekte in Bürgerhand!

Warum nicht einfach mitmachen,
wenn es so einfach ist?“

Thomas Jäger

Mitglied der BEG Kraichgau
und Vorstand BürgerEnergie
Bruchsal e.V.

Stefan Bäumler

Mitglied und Energie-
wendebotschafter

„Als Bewohner des Kraichgaus engagiere ich mich bei der
BEG Kraichgau finanziell und als Energiewendebotschafter.
Mir ist wichtig, dass unsere Energie nachhaltig und lokal
erzeugt wird, sodass die Wertschöpfung in der Region bleibt.
Die BEG bewegt hier echt etwas – mit einem Tempo, das be-
geistert und in einem tollen Team! Es ermutigt mich zu sehen,
dass wir gemeinsam die Energiezukunft unserer Region
gestalten können.“

ENERGIECAMPUS SINSHEIM: WILLKOMMEN

SO VIEL POWER UNTER EINEM DACH!

Im Sommer 2022 haben wir neue Büroräume bezogen. In der Neulandstr. 25, 74889 Sinsheim teilen wir uns das Büro, um lange Dienstwege zu vermeiden und das Tempo unserer Energie-wendeprojekte zu erhöhen:



BürgerEnergie Kraichgau Service GmbH:

Die BEK Service GmbH unterstützt die Arbeit des Vorstands der BEG in den Bereichen Öffentlichkeitsarbeit, Abrechnungen, Projektverwaltung sowie Wartung der Anlagen.



BürgerEnergie Rhein-Neckar Photovoltaik GmbH:

Um den Ausbau der Solarenergie zu beschleunigen, bietet die BE RN Beratung, Planung, Verkauf und Installation von schlüsselfertigen PV-Anlagen für Privatkunden und Gewerbetreibende an. Auch Stromspeicher und Wallboxen für E-Autos können in ein Gesamtkonzept miteinbezogen werden. Weitere Infos findest du unter: www.buergerenergie-rhein-neckar.de



nextmove Kraichgau GmbH & Co KG:

nextmove ist Deutschlands führende Autovermietung, die ausschließlich E-Fahrzeuge im Fuhrpark hat. An dem neuen Standort des Unternehmens in Sinsheim, sind wir zu 50% beteiligt. Unsere Fahrzeugflotte ist sehr breit aufgestellt und umfasst unterschiedliche Hersteller und Fahrzeugklassen. So können verschiedene Modelle Probe gefahren werden. Um insbesondere auch Gewerbetreibende beim Umstieg auf eine E-Fahrzeugflotte zu unterstützen, können auch E-Nutzfahrzeuge bei uns ausgeliehen werden. Mehr erfahren kannst du unter: www.nextmove.de/station/rhein-neckar



Sonnige Projekte:

Unser zuverlässiger PV-Planungs- und Projektierungspartner für einige unserer BürgerEnergie-Projekte! Sonnige Projekte ist Experte für die Projektentwicklung von der ersten Idee bis zur ersten Kilowattstunde Sonnenstrom, aber auch für den langfristigen zuverlässigen Betrieb der Anlagen. Sonnige Projekte kennt alle wichtigen aktuellen Entwicklungen sowohl auf technischer als auch auf regulatorischer Seite. Sonnige Projekte bringt die richtigen Partner zusammen und sorgt für einen reibungslosen Projektablauf.

KOMM' DOCH MAL VORBEI
UND LERN' UNS
PERSÖNLICH KENNEN!

NEULANDSTRASSE 25
74889 SINSHEIM



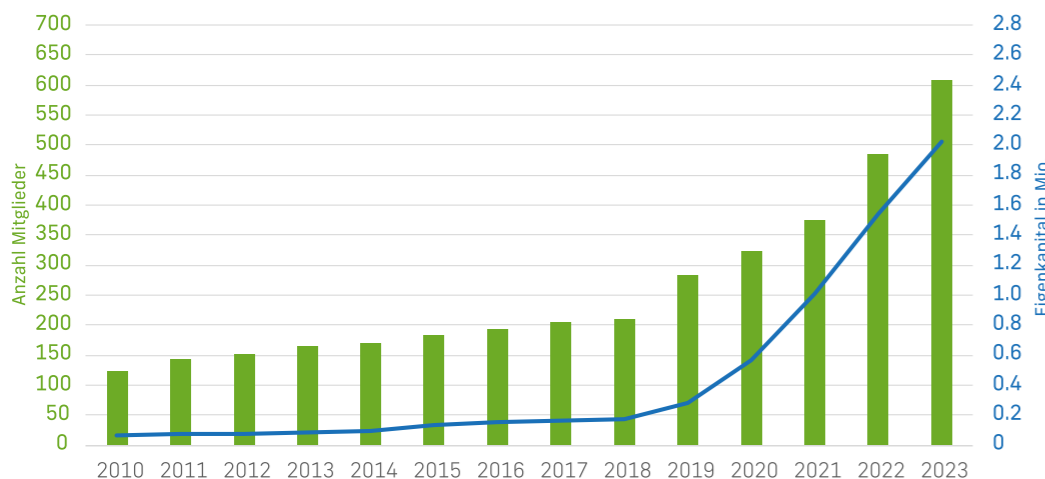
Eine Genossenschaft zum MITMACHEN!



#01 DIE BEG KRAICHGAU AUF WACHSTUMSKURS

Seit unserer Gründung im Jahr 2010 sind wir zu einer Bürger-EnergieGenossenschaft mit über 600 Mitgliedern – größtenteils im Kraichgau lebend – angewachsen. Durch die Mitgliedsanteile verfügen wir über ein Eigenkapital von über 2 Millionen €. Damit

verfolgen wir die Vision einer Energiezukunft, die zu 100% auf erneuerbaren Energien beruht und dezentral funktioniert. Alle zusammen stehen wir ein für eine aktive Energiewende in Bürgerhand – bei uns hier im Kraichgau!



WIR ELEKTRISIEREN DEN KRAICHGAU

#02 WIE FUNKTIONIERT DIE BEG KRAICHGAU?

Alle Mitglieder der BEG Kraichgau sind Miteigentümer. Daher hat jedes Mitglied – unabhängig von der Anzahl der Anteile – eine Stimme in der Generalversammlung. In der Generalversammlung wird gemeinsam über die Höhe der Dividende entschieden, die den Mitgliedern jährlich ausgeschüttet werden kann. Damit möglichst viele an unseren lokalen Energiewendeprojekten teilhaben und auch finanziell von den Projekten vor Ort profitieren können, liegt der Wert eines Genossenschaftsanteils bei nur 100 €.

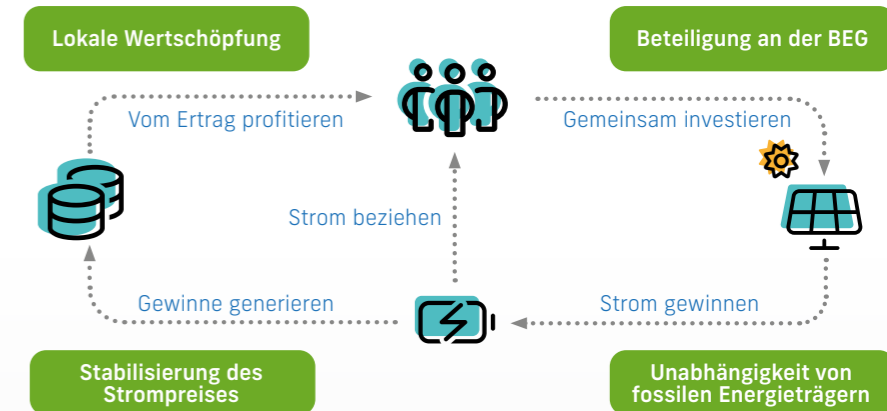


Eine Mitgliedschaft kann übrigens z.B. zum Geburtstag, zu Jubiläen, zu Weihnachten oder auch zur Geburt als nachhaltige Geldanlage verschenkt werden. Weitere Infos zum Gutschein unter: www.beg-kraichgau.de/jetzt-mitgliedschafts-gutschein-verschenken

#03 DEIN DOPPELTER GEWINN DES BÜRGERENERGIE-KREISLAUFS

Von unseren Energiewendeprojekten kannst du in doppelter Hinsicht profitieren. Erstens wenn du den Ökostrom, der von den gemeinsam finanzierten Erneuerbare Energien Anlagen erzeugt wird, selbst beziehst.

Dann kannst du Teil deines eigenen Energieversorgers sein. Zweitens profitierst du als Mitglied von den Erträgen, welche die Genossenschaft erwirtschaftet, in Form einer Dividende.



LOS GEHT'S: Eine Mitgliedschaft und der Strombezug sind selbstverständlich auch unabhängig voneinander möglich! **UND SO BIST DU DABEI:**

Mitglied der Genossenschaft werden

- ▶ Jeder kann mitmachen und jedes Mitglied hat eine Stimme
- ▶ Erlebe Gemeinschaft mit über 600 Mitgliedern
- ▶ Sichere dir günstig deinen Genossenschaftsanteil
- ▶ Investiere somit nachhaltig und profitiere von den Genossenschaftserträgen
- ▶ Beteilige dich persönlich an einer unabhängigeren Energieversorgung

In wenigen Schritten kannst du Genossenschaftsmitglied werden, online unter: www.beg-kraichgau.de/mitgestalten

Kraichgauer Bürger.Strom / BürgerÖkogas beziehen

- ▶ Kraichgauer Bürger.Strom: erhalte 100% Ökostrom von einem transparenten und vertrauensvollen Energieversorger ohne Verbindungen zur fossilen Energiewirtschaft
- ▶ Kraichgauer BürgerÖkogas: besteht wahlweise aus 5, 10 oder 100% Biogas, das vollständig aus organischen Reststoffen bei der Verarbeitung von Zuckerrüben gewonnen wird

Jetzt informieren und wechseln, online unter: www.beg-kraichgau.de

MACH MIT SEI DABEI!



Jutta Biehl-Herzfeld
Mitglied und Energiewendebotschafterin



„In der Energiekrise 2022 habe ich meine BEG-Anteile erhöht, um Treibhausgase zu reduzieren und die Abhängigkeit von importierter Energie zu verringern. Die Region verliert durch Energieimporte erhebliche Kaufkraft. Allein bei einer Stadt wie Bretten sind es etwa 50 Mio € jährlich für Öl und Gas, die selten in die Kassen friedlicher, demokratischer Staaten fließen. Die BEG Kraichgau produziert sauberen Strom lokal, was die Wertschöpfung hier behält. Strom aus Sonne und Wind bietet nicht nur einen wirksamen Hebel gegen die Klimakrise, sondern auch wertvolle Friedensenergien direkt vor unserer Haustür.“

BÜRGER.SOLARPARK EPPINGEN

EIN LEUCHTTURMPROJEKT FÜR DIE ZUKUNFT DER ENERGIEVERSORGUNG

In Eppingen plant die BEG eine etwa 35 Hektar große Photovoltaik-Freiflächenanlage mit einer Leistung von 60 MWp zu errichten. Die Initiative für das Projekt ging von zwei Landwirten, E. und J. Bitterich aus, die – wie Florian Oeß, Vorstand der BEG, weiter erzählt – bei der Überzeugung der Eigentümer der Flächen eine wichtige Rolle gespielt haben: „Es war sicherlich ein erster großer Erfolg, dass wir bis auf zwei kleine Teilflächen die gesamte Fläche für das Projekt sehr zügig sichern konnten – ein echtes Gemeinschaftsprojekt“. **Zusätzlich zu den 35 Hektar Modulfläche, soll zwischen den Modulen eine 10 Hektar große Grünfläche mit sehr hohem ökologischem Wert entstehen, die von einem Schäfer als Weidefläche genutzt und ggf. mit Bienenstöcken versehen werden kann.**

Geplant ist außerdem, dass ein spezielles Aufständerungssystem verwendet wird, bei dem **keine Flächenversiegelung** stattfindet. Bei sehr **geringem Materialeinsatz** und einer **hohen Flächenleistung** kann so für eine möglichst effiziente Nutzung der Fläche gesorgt werden. „Dieses Leuchtturmprojekt wird nach unseren Prognosen 60 Millionen kWh Strom produzieren – bilanziell also genug Strom für mehr als 21.000 Haushalte.“, führt Daniel Knoll, der beauftragte Photovoltaik-Planer von Sonnige Projekte aus.

Die Lage des geplanten Großprojektes könnte besser kaum sein. „Da die Projektfläche in einer Senke liegt und weitere tier- und insektenfreundliche Büsche und Bäume gepflanzt werden, wird es kaum noch Orte um Eppingen geben, von denen aus diese Grünstromanlage einsehbar ist“, schwärmt Daniel Knoll, der auch Beirat des Vorstands des BUND Regionalverbandes Heilbronn-Franken ist. Gleichzeitig können sowohl nach Ost-West als auch nach Süden ausgerichtete Module ein optimales Stromprofil erzeugen, das gut zum Stromverbrauch in Eppingen passt.

WENN SICH BÜRGER BETEILIGEN KÖNNEN UND AUCH NOCH DER STROMPREIS SINKT...

Den Strom wird die BEG über sogenannte PPAs (Power Purchase Agreements), also langfristige Verträge mit großen Stromabnehmern vermarkten. Ein Teil des Stroms kann zum Beispiel an die Stadtwerke Eppingen oder auch direkt an energieintensive Industrie- und Gewerbetreibende vor Ort verkauft werden. Durch die Anlage können dann die Strompreise für regionale Abnehmer stabilisiert und mittelfristig gesenkt werden. „Ein Regional-Kraichgauer BürgerEnergieprojekt!“, wie Florian Oeß betont, während er auf die regionale Wertschöpfung hinweist: „Statt Geld für fossile Energieträger wie Gas und Kohle in ferne Länder zu überweisen, bleibt das hier verdiente Geld in der Region. Die Stromgestehungskosten für Strom aus einer Photovoltaik-Freiflächenanlage sind mit zwischen fünf und sechs Cent pro Kilowattstunde aktuell die günstigsten im Süden Deutschlands, gefolgt von Windkraftanlagen.“, führt er weiter aus und verweist auf den Beitrag erneuerbarer Energien zur nachhaltigen Reduzierung der Strompreise – auch und gerade für die Endkunden.

Die BEG wird Privatleuten eine finanzielle Beteiligung an der PV-Anlage und so auch an den Erträgen der Energiewende ermöglichen. Über den Erwerb von Mitgliedsanteilen an der BEG in Kombination mit Nachrangdarlehen kann jeder zu diesem Leuchtturmprojekt beitragen.



POSITIVE NEBENEFFEKTE:

Solarparks fördern Biodiversität bei Vögeln
Einer neuen Studie zufolge können Solarparks die Vogelvielfalt in der Agrarlandschaft Mitteleuropas erhöhen. Denn Anlagen bieten Nahrung und Nistplätze, so die europäische Forschergruppe. Für mehr Informationen folgen Sie dem Link im QR-Code.



ÜBER DEN ÖKOLOGISCHEN NUTZEN DES PROJEKTS

Das Projektierungsteam plant auf der Projektfläche **über die notwendigen Ausgleichsmaßnahmen hinaus weitgehende Maßnahmen zum Natur- und Umweltschutz umzusetzen** und somit eine echte Verbesserung der regionalen Biodiversität zu erreichen. Hierfür soll auch mit dem Dialogforum Energiewende und Naturschutz (BUND und NABU) zusammengearbeitet werden.

WIE DIE ZUKUNFT AUSSEHEN KANN...

Ziel ist es, die Anlage **im Herbst 2025 in Betrieb** zu nehmen. Zukünftig können dann auf dieser Freifläche etwa **50% des aktuellen Strombedarfs Eppingens** gewonnen werden. **Große Batteriespeicher** könnten zusätzlich installiert werden, um somit einen großen Beitrag zur Netzstabilität zu leisten. Auch ein **Ladepark für E-Fahrzeuge** an der direkt angrenzend verlaufenden B293 wäre laut Projektierungsteam denkbar. In jedem Fall entsteht hier ein **Energieinfrastrukturprojekt der Zukunft!**

Informiere Dich online über den aktuellen Stand dieses Kraichgauer BürgerEnergie-Projektes unter:
eppingen.beg-kraichgau.de



WAS WIR HEUTE TUN, ENTSCHEIDET DARÜBER, WIE DIE WELT MORGEN AUSSIEHT.

– Marie von Ebner-Eschenbach –



DIE BEG ALS PARTNER FÜR KOMMUNEN

BÜRGER.STROM FÜR KOMMUNALE GEBÄUDE

Deutschland will bis 2045 klimaneutral sein. Wir unterstützen dieses Ziel, indem wir Kommunen tatkräftig auf ihrem Weg hin zur Klimaneutralität begleiten. In mehreren Kommunen, wie etwa Bad Rappenau, Bad Schönborn und Kronau, haben wir geeignete kommunale Dächer gepachtet, um darauf Photovoltaik-Anlagen zu installieren und zu betreiben.

Der von der Sonne geerntete Strom kann dann in den Gebäuden zu einem vergünstigten Tarif genutzt und überschüssiger Strom ins Netz eingespeist werden. Durch die Pachteinahmen und die günstige Stromerzeugung aus Sonnenenergie können die Gemeinden Geld einsparen und gleichzeitig zum Klimaschutz beitragen.

BAUHOFF BAD SCHÖNBORN



RATHAUS BAD SCHÖNBORN



KINDERGARTEN SINSHEIM



KINDERGARTEN ST. ANNA BAD RAPPENAU



WILHELMI-GYMNASIUM SINSHEIM



Frank Burkard
Bürgermeister
von Kronau

„In Kronau betreiben wir Klimaschutz ganz konkret. Eine unserer Maßnahmen ist die Belegung sämtlicher kommunalen Dachflächen mit Photovoltaik-Anlagen. Dies tun wir sehr bewusst in Zusammenarbeit mit der BürgerEnergieGenossenschaft Kraichgau, denn dadurch haben alle Kronauer die Möglichkeit ihr Geld in den Klimaschutz zu investieren.“



WO DIE BÜRGER.LADESÄULEN WIE PILZE AUS DEM BODEN SCHIESSEN...

Derzeit wird immer klarer, dass elektrische Antriebsformen im zukünftigen Straßenverkehr eine zentrale Rolle spielen werden. Dafür ist jedoch eine flächendeckende und zuverlässige Ladeinfrastruktur notwendig. Insbesondere die Anzahl der öffentlichen Ladesäulen muss jedenfalls noch deutlich steigen.

Auch für den Ausbau der Ladeinfrastruktur ist die BEG ein verlässlicher Ansprechpartner für Privatpersonen, Unternehmen und Kommunen. Der Bereich E-Mobilität ist ein wichtiger Bestandteil der Energiewende, da hierdurch fossile Energie ersetzt, insgesamt Energie eingespart und Emissionen vermieden werden. Wir unterstützen Kommunen durch die Errichtung und den Betrieb unserer öffentlich zugänglichen Ladesäulen im Bürger.Ladenetz. Diese sind einfach zu bedienen und natürlich tankst du bei uns nur Energie aus erneuerbaren Quellen, in den meisten Fällen Kraichgauer Bürger.Strom! Immer wieder können wir über unsere Kooperationspartner auch Wallboxen zu Sonderpreisen für unsere Mitglieder anbieten.

BÜRGER.WÄRME GIBT ES AUCH...

„Wir hatten hier in Mauer die Situation, dass die Wärmeversorgung einer Wohnungseigentümergeinschaft (WEG) mit 82 Wohnungen aus den 60ern in die Jahre gekommen war. Nachdem wir als Gemeinde die Erschließung eines Neubaugebiets in unmittelbarer Nähe beschlossen hatten, mussten wir auch dafür ein Wärmeversorgungskonzept erarbeiten. So kam die wunderbare Idee auf, im Neubaugebiet ein Wärmenetz zu verlegen und über gemeinsame Erzeugungsanlagen auch die WEG-Bestandsgebäude mit zu versorgen. Auf den Wunsch der Gemeinde, das Heizwerk möglichst unauffällig zu gestalten, ging die BEG Kraichgau ein und baute es in einen Keller, sodass nur die Solarthermieanlage sichtbar ist. Die BEG ist als Betreiber des Wärmenetzes und des Heizwerks eingestiegen und hat dafür gesorgt, dass eine Wärmenetzlösung umgesetzt wurde, die zu 100% auf erneuerbaren Energien beruht. Und aufgrund der Unternehmensform der Genossenschaft können sich Bürgerinnen und Bürger an solchen nachhaltigen Energielösungen auch noch beteiligen – einfach genial!“



Mathias Schmalzhaf
Hauptamtsleiter der
Gemeinde Mauer

...UND AUCH EIN KRAICHGAUER BÜRGER.MOBIL DURCH DIE STRASSEN ROLLT

In deiner Kommune oder deinem Unternehmen wird vermehrt nach Carsharing-Angeboten gefragt? Gerne bieten wir uns als Partner für die Entwicklung von E-Carsharing Strategien bei euch an.

Für die technische und organisatorische Umsetzung haben wir gemeinsam mit anderen BürgerEnergieGenossenschaften die eCarsharing Genossenschaft Vianova eG gegründet, die unter anderem auch das Zeozweifrei Carsharing im Landkreis Karlsruhe betreibt. In Meckesheim haben wir bereits Erfahrungen mit einem Ankermieter-Modell für unser BürgerMobil gemacht.

TEILEN,
NICHT NUR
MIETEN!



KRAICHGAUER
BÜRGER.MOBIL

UNSERE BÜRGER.ENERGIE ELEKTRISIERT DEN KRAICHGAU

Auf dieser Karte siehst du, wo Energie in Bürgerhand schon umgesetzt ist:
In Form von Bürger.Strom-Anlagen auf dem Dach oder einer Freifläche; Bürger.Wärme, die aus erneuerbaren Energien erzeugt wird; Bürger.Ladesäulen, an denen du dein E-Auto laden kannst oder unserem Bürger.Mobil, das du für einen Wochenendausflug nutzen kannst.

-  PV-DACHANLAGEN
-  LADESÄULEN
-  FREIFLÄCHEN
-  CAR-SHARING
-  WÄRMENETZ



QUARTIERSKONZEPT KIRCHARDT

Hier fließen alle Formen der Bürger.Energie zusammen: Eine PV-Freiflächen-Anlage sowie eine Dachanlage auf dem Pflegeheim Katharinenstift liefern Strom, eine Heizzentrale versorgt mehrere kommunale und private Gebäude mit 100% Öko-Wärme und unsere private sowie öffentliche Ladeinfrastruktur rundet das Konzept ab. Mehr dazu auf Seite 4.



BÜRGER.SOLARPARK EPPINGEN

Dieses Projekt ist noch in der Entstehung. Um die Energieversorgung der Stadt Eppingen unabhängiger zu machen, planen wir einen 35 Hektar großen Bürger.Solarpark zu errichten, der die Hälfte des aktuellen Strombedarfs der Stadt decken kann. Wir wünschen uns eine möglichst breite Beteiligung der Eppinger Bürgerinnen und Bürger an diesem Leuchtturmprojekt! Lese mehr auf Seite 10.

EXITORIAL

Ein paar Worte zum Schluss

Es sind nur 4 Worte, die mich u.a. antreiben, bei der BürgerEnergieGenossenschaft Kraichgau als Vorsitzender des Aufsichtsrats ehrenamtlich mitzuarbeiten:

„GLOBAL DENKEN – LOKAL HANDELN“

Diesem Leitsatz folgend gründete eine Handvoll Bürgerinnen und Bürger aus Sinsheim-Adersbach 2010 eine BürgerEnergieGenossenschaft mit dem Ziel, die Nutzung alternativer Energien – zunächst schwerpunktmäßig die Photovoltaik – in Adersbach voranzutreiben.

Zwischenzeitlich ist daraus eine der erfolgreichsten BEGs in Baden-Württemberg mit über 600 Mitgliedern und einem Eigenkapital von mehr als 2 Mio. € entstanden. **Zum einen liegt es natürlich am beispiellosen Engagement aller, die im Vorstand und Aufsichtsrat ehrenamtlich tätig sind. Aber es liegt auch an der wachsenden Erkenntnis von Bürgerinnen und Bürger, die alternativen Energien voranzutreiben, sich unabhängig von Energieimporten zu machen und eine regionale und damit dezentrale Energieversorgung zu fördern.** Hierzu bietet herausragend die Gesellschaftsform der Genossenschaft alle Möglichkeiten. Zum einen durch Nutzung der von der BEG angebotenen Möglichkeiten der Energieversorgung wie Photovoltaik, Strom, Gas und Wärme oder aber als Mitglied in der Genossenschaft. Egal, wie viele Anteile du besitzt, du wirst transparent über die Ziele und Projekte informiert und hast jederzeit – insbesondere bei der jährlichen Generalversammlung – die Möglichkeit, Einfluss zu nehmen. Finanziell profitierst du von der Dividende oder aber auch durch die Gewährung von Nachrangdarlehen bei bestimmten Projekten. Es gibt somit zahlreiche Gründe und Chancen, Menschen, die gerne mehr Verantwortung für die Zukunft unseres Planeten übernehmen wollen, davon zu überzeugen, bei uns aktiv zu werden.

Also: Denke global, handle lokal und werde Teil unserer BürgerEnergieGenossenschaft Kraichgau!


Rolf Geinert
Aufsichtsratsvorsitzender



Dr. Tilman Rock
Stellvertretender
Aufsichtsratsvorsitzender



Volker Poschke



Gerald Schöner



Joachim Koch



Birgit Müller



Tobias Schutz

UNSER AUF SICHTS RAT

WIR ELEKTRISIEREN
DEN KRAICHGAU 



**BÜRGER.ENERGIE
GENOSSENSCHAFT
KRAICHGAU**

BürgerEnergieGenossenschaft

Kraichgau eG

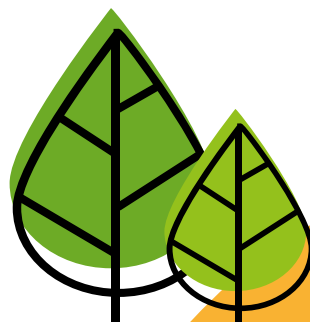
Neulandstraße 25

74889 Sinsheim

07261 14415-30

info@beg-kraichgau.de

www.beg-kraichgau.de



www.beg-kraichgau.de